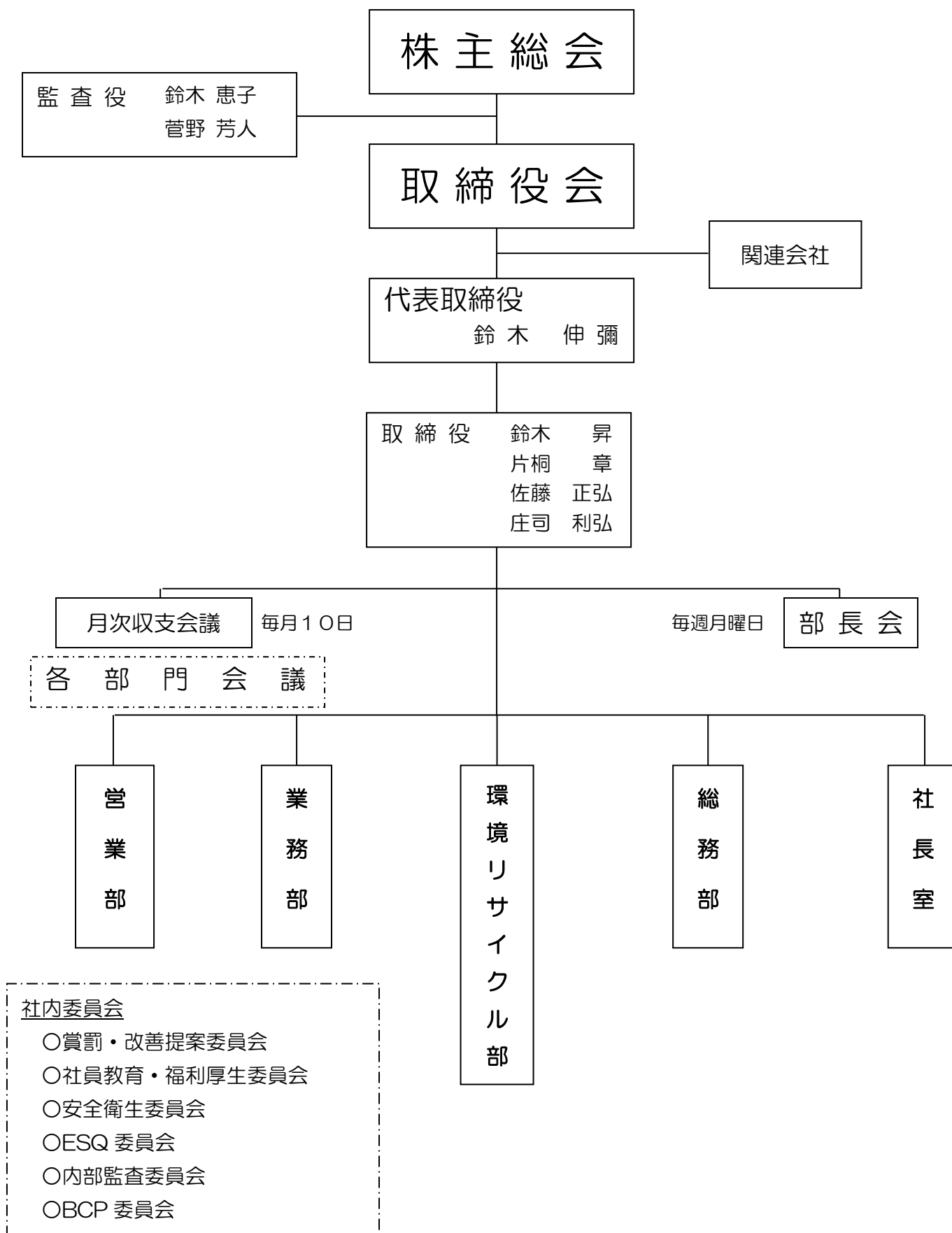


令和2年度 全体組織図

令和2年 11月 1日



鈴木工業株式会社

人員配置（令和2年11月1日現在）

	正社員	嘱託・契約 パート・派遣	合 計
総務部	7	1	8
営業部	8	3	11
業務部	27	6	33
環境リサイクル部	12	5	17
合 計	54	15	69